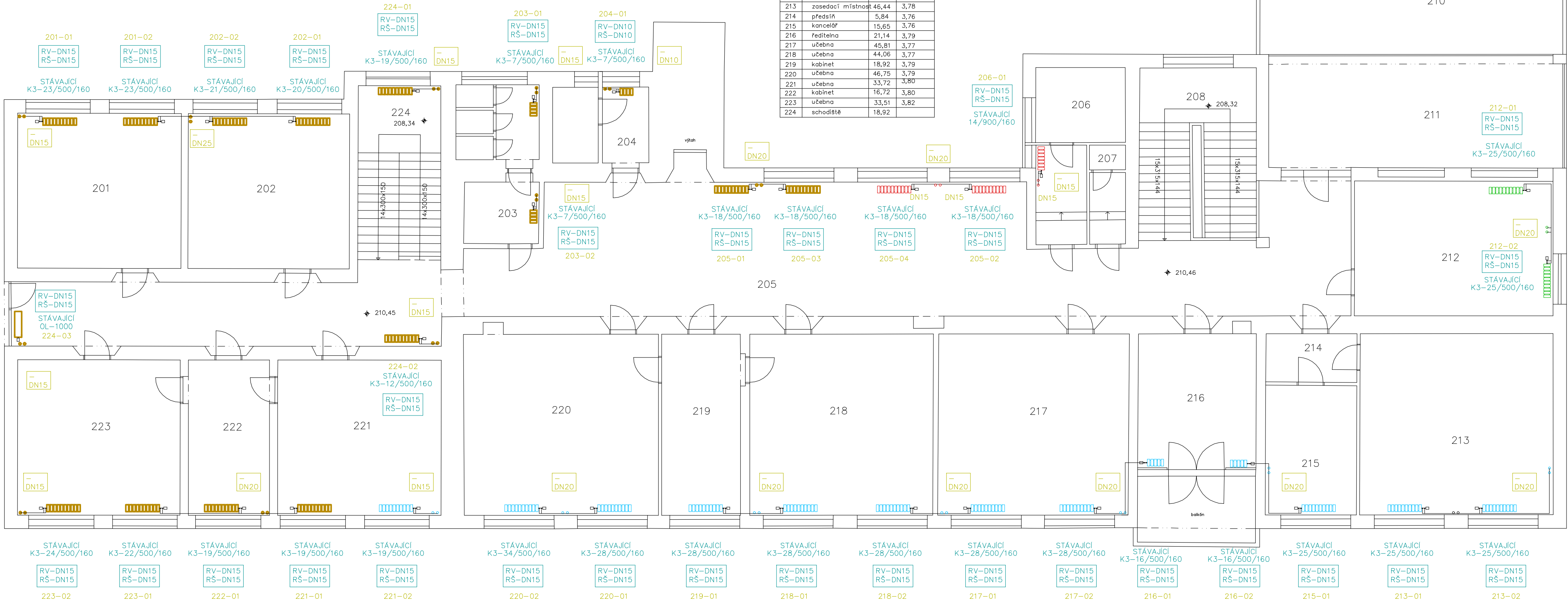


č.míst.	místnost	plocha	SV.V.
201	učebna	33,66	3,81
202	učebna	33,23	3,81
203	wc-dívky	15,18	3,81
204	wc-invalidé	9,66	3,80
205	chodba	172,42	3,80
206	wc-chlapci	15,73	3,80; 3,45
207	wc	4,76	3,80; 3,45
208	schodiště	26,84	
209	otevřená terasa	148,27	
210	krytá terasa	45,41	
211	sklad	44,14	
212	sborovna	35,48	3,77
213	zasedací místnost	46,44	3,78
214	předsíň	5,84	3,76
215	kancelář	15,65	3,76
216	ředitelna	21,14	3,79
217	učebna	45,81	3,77
218	učebna	44,06	3,77
219	kabinet	18,92	3,79
220	učebna	46,75	3,79
221	učebna	33,72	3,80
222	kabinet	16,72	3,80
223	učebna	33,51	3,82
224	schodiště	18,92	



REGULACE SPOTŘEBIČE

-201-	učebna	201-01	KAL3*23/500/160	rad. vent./15/6	šroubení/15/4,2ot.
-201-	učebna	201-02	KAL3*23/500/160	rad. vent./15/6	šroubení/15/4,7ot.
-202-	učebna	202-02	KAL3*21/500/160	rad. vent./15/6	šroubení/15/3,7ot.
-202-	učebna	202-01	KAL3*20/500/160	rad. vent./15/6	šroubení/15/3,3ot.
-203-	wc	203-01	KAL3*07/500/160	rad. vent./15/2	šroubení/15/0,8ot.
-203-	wc	203-02	KAL3*07/500/160	rad. vent./15/2	šroubení/15/0,8ot.
-204-	wc	204-01	KAL3*07/500/160	rad. vent./10/2	šroubení/10/0,8ot.
-205-	chodba	205-01	KAL3*18/500/160	rad. vent./15/3	šroubení/15/1,5ot.
-205-	chodba	205-03	KAL3*18/500/160	rad. vent./15/3	šroubení/15/1,5ot.
-205-	chodba	205-02	KAL3*18/500/160	rad. vent./15/6	šroubení/15/5,1ot.
-205-	chodba	205-04	KAL3*18/500/160	rad. vent./15/6	šroubení/15/5,1ot.
-206-	wc	206-01	KAL3*14/900/160	rad. vent./15/6	šroubení/15/9,9ot.
-212-	sborovna	212-01	KAL3*25/500/160	rad. vent./15/4	šroubení/15/2ot.
-212-	sborovna	212-02	KAL3*25/500/160	rad. vent./15/4	šroubení/15/1,9ot.
-213-	zos. místnost	213-01	KAL3*25/500/160	rad. vent./15/3	šroubení/15/1,8ot.
-213-	zos. místnost	213-02	KAL3*25/500/160	rad. vent./15/3	šroubení/15/1,8ot.
-215-	kancelář	215-01	KAL3*25/500/160	rad. vent./15/3	šroubení/15/1,9ot.
-216-	ředitelna	216-01	KAL3*16/500/160	rad. vent./15/2	šroubení/15/1,2ot.
-216-	ředitelna	216-02	KAL3*16/500/160	rad. vent./15/2	šroubení/15/1,2ot.
-217-	učebna	217-01	KAL3*28/500/160	rad. vent./15/4	šroubení/15/2,3ot.
-217-	učebna	217-02	KAL3*28/500/160	rad. vent./15/4	šroubení/15/2,3ot.
-218-	učebna	218-01	KAL3*28/500/160	rad. vent./15/4	šroubení/15/2,3ot.
-218-	učebna	218-02	KAL3*28/500/160	rad. vent./15/4	šroubení/15/2,3ot.
-219-	kabinet	219-01	KAL3*28/500/160	rad. vent./15/4	šroubení/15/2,3ot.
-220-	učebna	220-02	KAL3*30/500/160	rad. vent./15/5	šroubení/15/2,4ot.
-220-	učebna	220-01	KAL3*28/500/160	rad. vent./15/5	šroubení/15/2,4ot.
-221-	učebna	221-01	KAL3*19/500/160	rad. vent./15/6	šroubení/15/3,4ot.
-221-	učebna	221-02	KAL3*19/500/160	rad. vent./15/3	šroubení/15/1,6ot.
-222-	kabinet	222-01	KAL3*19/500/160	rad. vent./15/6	šroubení/15/3,7ot.
-223-	učebna	223-02	KAL3*24/500/160	rad. vent./15/6	šroubení/15/5,4ot.
-223-	učebna	223-01	KAL3*22/500/160	rad. vent./15/6	šroubení/15/10ot.
-224-	schodiště	224-03	OL 6	rad. vent./15/3	šroubení/15/1,7ot.
-224-	schodiště	224-02	KAL3*12/500/160	rad. vent./15/3	šroubení/15/1,4ot.
-224-	schodiště	224-01	KAL3*19/500/160	rad. vent./15/4	šroubení/15/2,2ot.

LEGENDA :

201-01

RV-DN15
RS-DN15

STÁVAJÍCÍ
K3-20/500/160

DN20
DN25

- PŘÍVODNÍ TEPL. POTRUBÍ — REGULOVANÉ
- - - VRATNÉ TEPL. POTRUBÍ — REGULOVANÉ
- - - PŘÍVODNÍ TEPL. POTRUBÍ — REGULOVANÉ
- - - VRATNÉ TEPL. POTRUBÍ — REGULOVANÉ
- - - PŘÍVODNÍ TEPL. POTRUBÍ — REGULOVANÉ
- - - VRATNÉ TEPL. POTRUBÍ — REGULOVANÉ
- - - PŘÍVODNÍ TEPL. POTRUBÍ — REGULOVANÉ
- - - VRATNÉ TEPL. POTRUBÍ — REGULOVANÉ

ČÍSLO SPOTŘEBIČE

RAD. VENTIL, PŘÍMÍ,
RAD. ŠROUBENÍ, PŘÍMÍ

POPIS STÁVAJÍCÍHO RADIÁTORU
TYP A VELIKOST STÁV. ČL. RADIÁTORU

VELIKOST STOUPAČKY — NAHORU
VELIKOST STOUPAČKY — DOLŮ

ZÁPADNÍ STRANA
ZÁPADNÍ STRANA
UČEBNÝ VÝCHOD
UČEBNÝ VÝCHOD

CHODBY, SOC. ZAŘÍZENÍ, SCHODIŠTĚ
CHODBY, SOC. ZAŘÍZENÍ, SCHODIŠTĚ
TĚLOCVIČNA SPRCHY
TĚLOCVIČNA SPRCHY

investor ZÁKLADNÍ ŠKOLA SEKANINOVA 1, 614 00 BRNO

BOHUMIL BARTOŠ
DUHOVÁ 2063/3, 62100 BRNO
adresa : KANCELÁŘ MINSKÁ 34, 61600 BRNO
tel. : +420602579094 e-mail : bartos@bartosul.cz web : www.bartosul.cz

projektant části PD

zodpovědný projektant Bartoš Bohumil
vyracoval Bartoš Bohumil
kontroloval Bartoš Bohumil

název stavby

umístění stavby : Brno

ZÁKLADNÍ ŠKOLA BRNO-SEKANINOVA VÝMĚNA RADIÁTOROVÝCH ARMATUR NA STÁVAJÍCÍCH TĚLESECH

objekt

SO 01 - základní škola

část projektu

D.1.5.1 - Ústřední vytápění

název dokumentu Půdorys 2.NP

datum

09 - 2017

měřítko výkresu

1:100

stupeň dokumentace

DPS

číslo revize

00

číslo části

D 1.5.1

číslo výkresu

06